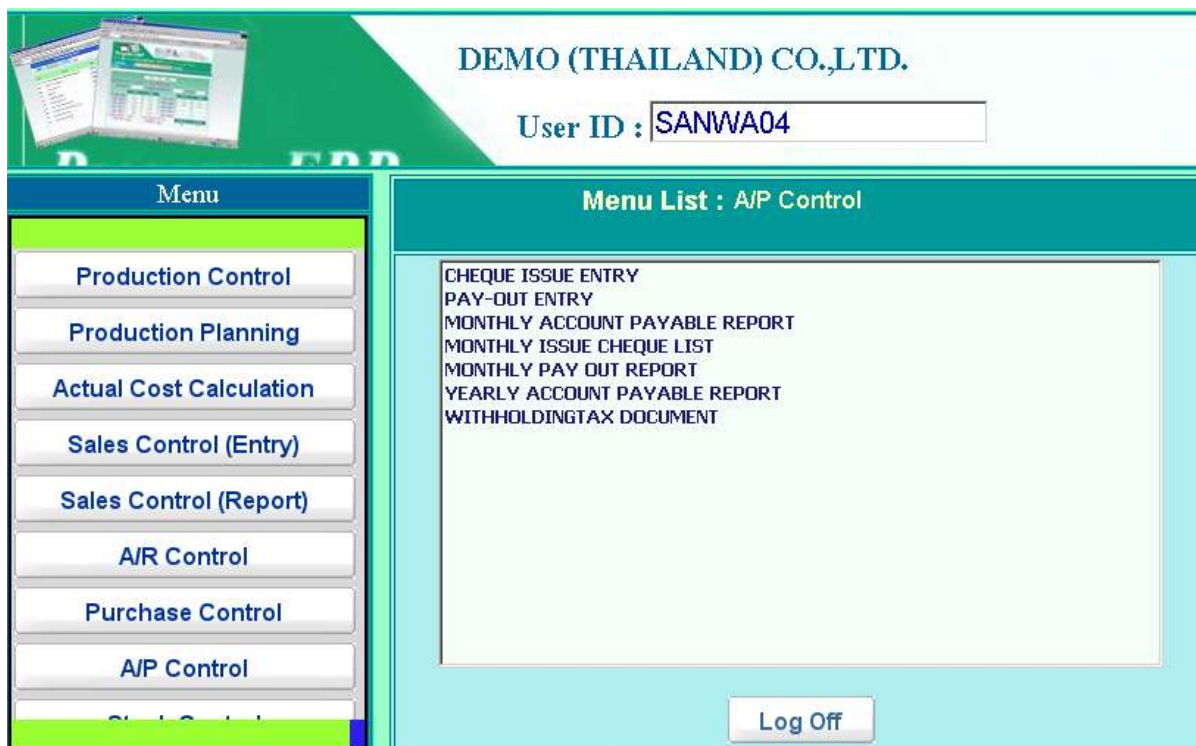


AP CONTROL



Location: Main Menu > AP Control

買掛データの管理をおこなうモジュールです。

メニュータブの A/P Control 部を押すことにより、上記のようなメニューリストが表示されます。

- Cheque Issue Entry
支払小切手データの入力画面です。
- Pay Out Entry
支払伝票データの入力画面です。
- Monthly Account Payable Report
月次の買掛管理帳票です。
- Monthly Issue Cheque List
月次の支払小切手管理帳票です。
- Monthly Pay Out Report
6ヶ月先までの支払い予定表です。
- Yearly Account Payable Report
年次の買掛管理帳票です。
- Withholding Tax Document
支払い源泉徴収税管理帳票です。

CHEQUE ISSUE ENTRY

Item	Slip No	Description	Amount	Edit	Delete
1	IMP09/09-0001		918.75	Edit	Delete
Total			918.75		

Location: Main Menu > A/P Control > Cheque Issue Entry

支払小切手データの入力画面です。

1. データ入力画面

見出し部

- Cheque No. 小切手番号
- Issue Date 小切手発行日付
- Supplier 仕入先マスターより選択
- Due Date 小切手日付
- Bank 銀行マスターより選択
- Description 摘要

明細部

- Item 明細番号
- Invoice No. 作成対象となる仕入検収伝票番号を選択
- Description 摘要
- Amount 小切手金額（仕入伝票選択後自動セットされ、変更も可）

合計部

- Total 小切手金額合計

PAY OUT ENTRY

Location: Main Menu > A/P Control > Pay Out Entry

支払伝票データの入力画面です。

支払伝票番号 : “PAY” + Year + “/” + Month + “-” + Running Number

Ex. PAY03/07-0001

1) データ入力画面

見出し部

- Slip No. 支払伝票番号（前述の通り自動採番され、変更は不可）
- Cheque No. 関連小切手番号を選択、選択後同小切手データを元に支払いデータが作成される。
- Payment Date 支払日付
- Supplier 仕入先マスターより選択
- Remark 摘要

明細部

- Item 明細番号
- Purchase Slip No. 作成対象となる仕入検収伝票番号を選択
- Description 摘要、Bank Charge（銀行手数料）と Withholding Tax（源泉徴収税）の場合はコンボボックスから選択
- Foreign Amount 外貨支払額
- Original Amount 外貨支払額に購買時為替レートをかけてパーツ変換した値

- Pay Out Rate 支払時の為替レート
- Amount 外貨支払額に支払時為替レートをかけてパーツ変換した値
- Diff Amount Original Amount - Pay Out Amount
- Pay Out Finish 関連仕入データが同支払により支払完了になるかどうかの区分で、完了であれば Yes を選択、まだ支払残が残っている場合は No を選択

合計部

- Total 支払金額合計

2) 引き落とし銀行口座勘定科目の設定画面

メイン画面の G/L Code ボタン押下により、下記画面が表示され、同画面より経理システムに受け渡される支払伝票仕訳の貸方側を選択（初期値は自動仕訳勘定科目マスターより自動セット）

Item	Profit Center	Account Code	Amount	Edit	Delete
1 ADM -- ADM	11300 --	Sumitomo Mitsui Banking Corporation C/A	100.00	Edit	Delete
Total			100.00		

Location: Main Menu > A/P Control > Pay Out Entry > GL Code

- Item 明細番号
- Profit Center 貸方部門を利益部門マスター（経理システム）より選択
- Account Code 貸方勘定を勘定科目マスター（経理システム）より選択
- Amount 貸方金額

3) 源泉徴収税伝票入力画面

メイン画面の Withholding TAX ボタン押下により、下記画面が表示され、同画面より源泉徴収税伝票データを入力

Withholding Tax Type	Base Amount	Wht Rate	Wht Amount	Edit	Delete
	100.00	0.00%	0.00	Edit	Delete
Total	100.00		0.00		

Location: Main Menu > A/P Control > Pay Out Entry > Withholding Tax

源泉徴収税伝票データの入力画面です。

見出し部

- Slip No 源泉徴収税伝票番号（下記の通り自動採番され、変更は不可）
源泉徴収税伝票番号 : “WHT” + Year + “/” + Month + “-” + Running Number
Ex. WHT09/07-0001
- Slip Date 伝票日付
- Supplier 仕入先マスターより選択、（初期値はメイン画面の支払伝票よりセット）
- Document Type 源泉徴収税書類種別（初期値は仕入先マスターよりセット）
- Payment Type 源泉徴収税支払種別を選択

明細部

- Withholding Tax Type 源泉徴収税種別をマスターより選択
- Base Amount 算出対象金額（初期値は支払伝票よりセット）
- Wht Rate 源泉徴収税率（初期値は源泉徴収税マスターよりセット）
- Wht Amount $\text{Base Amount} \times \text{Wht Rate}$

Print ボタン押下で源泉徴収税伝票の発行画面が表示されます。

4) 印刷指示画面

画面上の PRINT ボタンを押すと支払伝票データを印刷（若しくは画面出力・エクセル PDF 等に変換）する為の指示画面が表示されます。

4.1 Payout Slip 支払伝票

4.2 Error List 支払伝票エラーリスト

MONTHLY ACCOUNT PAYABLE REPORT

Monthly Account Payable

Month: 08 Year: 2009

DETAIL (PER SUPPLIER)
 DETAIL (PER CURRENCY)
 SUMMARY REPORT (ALL)

START CODE: --- select Start Code ---
FINISH CODE: --- select Finish Code ---

PRINTER: \\SANWA-SERVER\BrotherF PRINT PAGE: 0 - 0

PRINT PREVIEW PDF EXCEL

Location: Main Menu > AP Control > Monthly Account Payable Report

月次の買掛管理帳票です。

出力指示項目の選択

Month: 07 Year: 2009

- 出力年月を指定
- 出力をおこなう帳票タイプを下記の**3**つの中から選択
 - Detail (Per Supplier) 仕入先別月次買掛明細管理帳票
 - Detail (Per Currency) 通貨別月次買掛明細管理帳票
 - Summary Report (All) 仕入先別月次買掛合計管理帳票
- 出力範囲を指定
 - Start 出力開始仕入先を選択
 - Finish 出力終了仕入先を選択
- 出力タイプボタン
 - **PRINT** ボタン 選択レポートがプリンターに出力される。(PRINTER 欄で出力先プリンターを指定可能で、また PAGE 範囲欄で出力範囲の指定もおこなえる)
 - **PREVIEW** ボタン 選択レポートが画面上に出力される。
 - **PDF** ボタン 選択レポートが PDF ファイル形式で出力される。
 - **EXCEL** ボタン 選択レポートがエクセル形式で出力される。

MONTHLY ISSUE CHEQUE LIST

MONTHLY ISSUE CHEQUE REPORT

Month: 10 Year: 2009

PRINTER: \\SANWA-SERVER\BrotherF PRINT PAGE: 0

0

PRINT PREVIEW PDF EXCEL

Location: Main Menu > AP Control > Monthly Issue Cheque List

月次の支払い小切手管理帳票です。

出力指示項目の選択

Month	Year
07	2009

1. 出力年月を指定

2. 出力タイプボタン

- **PRINT** ボタン 選択レポートがプリンターに出力される。(PRINTER 欄で出力先プリンターを指定可能で、また PAGE 範囲欄で出力範囲の指定もおこなえる)
- **PREVIEW** ボタン 選択レポートが画面上に出力される。
- **PDF** ボタン 選択レポートが PDF ファイル形式で出力される。
- **EXCEL** ボタン 選択レポートがエクセル形式で出力される。

PAY OUT SCHEDULE LIST

PAY OUT SCHEDULE LIST	
Month	Year
10	2009
PRINTER	\\SANWA-SERVER\BrotherF
PRINT PAGE	0 - 0
PRINT	PREVIEW
PDF	EXCEL

Location: Main Menu > AP Control > Pay Out Schedule List

6ヶ月先までの支払い予定表です。

出力指示項目の選択

- | Month | Year |
|-------|------|
| 07 | 2009 |
- 出力年月を指定
 - 出力タイプボタン

- **PRINT** ボタン 選択レポートがプリンターに出力される。(PRINTER 欄で出力先プリンターを指定可能で、また PAGE 範囲欄で出力範囲の指定もおこなえる)
- **PREVIEW** ボタン 選択レポートが画面上に出力される。
- **PDF** ボタン 選択レポートが PDF ファイル形式で出力される。
- **EXCEL** ボタン 選択レポートがエクセル形式で出力される。

YEARLY ACCOUNT PAYABLE REPORT

YEARLY ACCOUNT PAYABLE REPORT

Year
2009






PRINTER \\SANWA-SERVER\BrotherF PRINT PAGE 0 - 0

PRINT PREVIEW PDF EXCEL

Location: Main Menu > AP Control > Yearly Account Payable

年次の買掛管理帳票です。

出力指示項目の選択

- 
- 出力年を指定
 - 出力タイプボタン
 -  ボタン 選択レポートがプリンターに出力される。(PRINTER 欄で出力先プリンターを指定可能で、また PAGE 範囲欄で出力範囲の指定もおこなえる)
 -  ボタン 選択レポートが画面上に出力される。
 -  ボタン 選択レポートが PDF ファイル形式で出力される。
 -  ボタン 選択レポートがエクセル形式で出力される。

PURCHASE WITHHOLDING TAX MONTHLY DOCUMENT

PURCHASE WITHHOLDING TAX MONTHLY DOCUMENT

納.税 3
 納.税 53

Month	Year
09	2009

PRINTER PRINT PAGE -

Location: Main Menu > AP Control > Purchase Withholding Tax Monthly Document

販売源泉徴収税管理帳票です。

出力指示項目の選択

Month	Year
07	2009

1. 出力年月を指定
2. 出力をおこなう帳票タイプ（源泉徴収税種別）を下記の2つの中から選択
 - 納.税 3
 - 納.税 53

3. 出力タイプボタン

- ボタン 選択レポートがプリンターに出力される。(PRINTER 欄で出力先プリンターを指定可能で、また PAGE 範囲欄で出力範囲の指定もおこなえる)
- ボタン 選択レポートが画面上に出力される。
- ボタン 選択レポートが PDF ファイル形式で出力される。