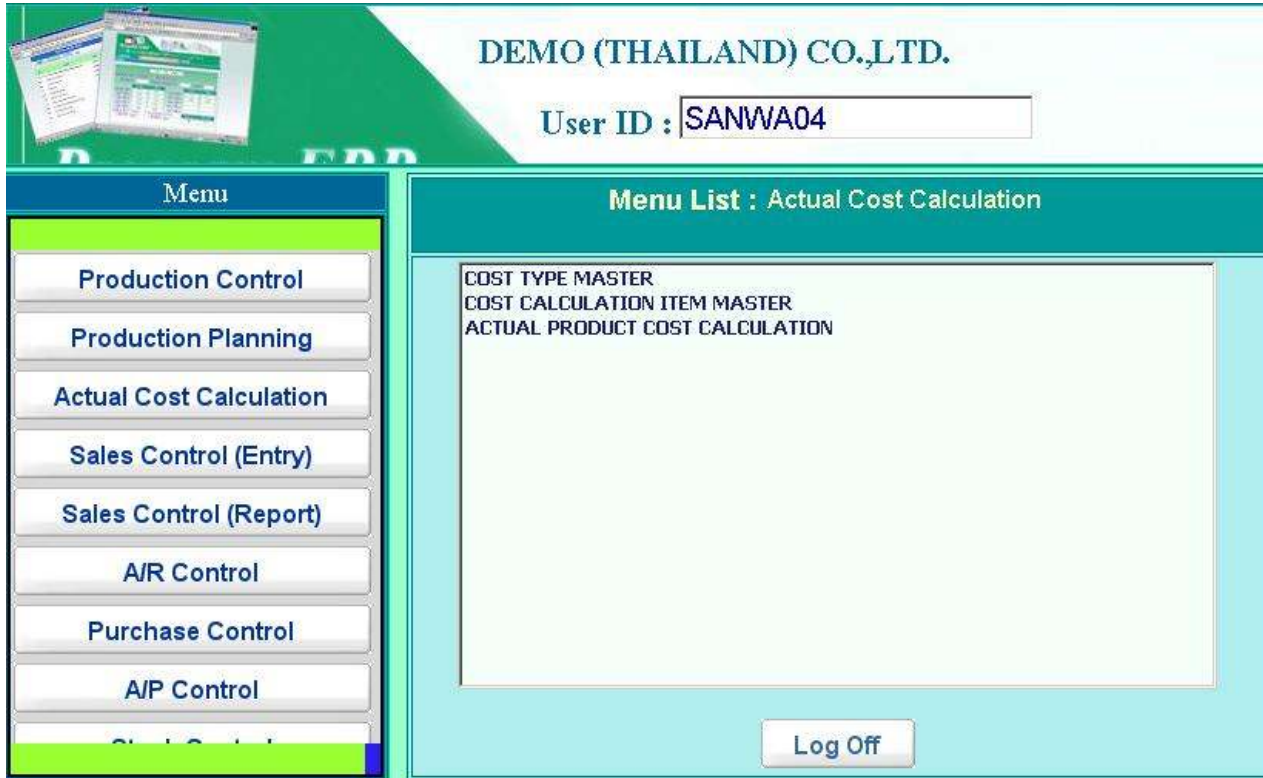


ACTUAL COST CALCULATION



Location: Main Menu > Actual Cost Calculation

月次で発生した各種経費金額（経理システムより自動セット）を該当月の生産実績データに配分して製品（及び半製品）ごとの実勢製造原価を算出するモジュールです。

メニュータブの Actual Cost Calculation 部を押すことにより、上記のようなメニューリストが表示されます。

- Cost Type Master
製造原価種別のマスターです。
- Cost Calculation Item Master
製造原価算出をおこなうための配分比率マスターです。
- Actual Product Cost Calculation
各月の製造原価算出をおこなう機能画面です。

COST TYPE MASTER

COST TYPE	COST TYPE NAME		
1	DIRECT	Edit	Delete
2	IN-DIRECT	Edit	Delete

Location: Main Menu > Actual Cost Calculation > Cost Type Master

製造原価の種別を登録する画面です。

1) データ入力画面

- Cost Type 種別コード
- Cost Type Name 種別名称

2) 印刷指示画面

Print ボタン押下で製造原価種別データを印刷（若しくは画面出力・エクセル PDF 等に変換）する為の指示画面が表示されます。

COST CALCULATION ITEM MASTER

COST CALCULATION ITEM MASTER						
ALL DATA	PRINT	Edit	AD - ADVERTISEMENT			
PROFIT CENTER	ACCOUNT CODE	COST TYPE		EDIT	DETAIL	DELETE
			<input checked="" type="radio"/> PER UNIT <input type="radio"/> PER VALUE	Add		
AD ADVERTISEMENT	511000 BEGINNING MATERIAL	1 FIX LABOR	PER UNIT	Edit	Detail	Delete
AD ADVERTISEMENT	610101 SALARIES	1 FIX LABOR	PER VALUE	Edit	Detail	Delete
FA FINANCE & ACCOUNT	620102 ASSIDUOUS ALLOWANCE	3 FACTORY COST	PER VALUE	Edit	Detail	Delete
FA FINANCE & ACCOUNT	620103 WAGES	3 FACTORY COST	PER VALUE	Edit	Detail	Delete
FA FINANCE & ACCOUNT	620104 OVERTIME PAY	4 IN-DIRECT FIX LABOR	PER VALUE	Edit	Detail	Delete
FA FINANCE & ACCOUNT	620201 TRAVEL EXPENSES	6 OFFICE COST	PER VALUE	Edit	Detail	Delete
FA FINANCE & ACCOUNT	621003 ENTERTAINMENT	6 OFFICE COST	PER VALUE	Edit	Detail	Delete
IT INFORMATION TECH	620101 SALARIES	3 FACTORY COST	PER VALUE	Edit	Detail	Delete
MT MAINTENANCE	620105 BONUS	4 IN-DIRECT FIX LABOR	PER VALUE	Edit	Detail	Delete
PC	610302 WATER SUPPLIES	3 FACTORY COST	PER VALUE	Edit	Detail	Delete

12

Location: Main Menu > Actual Cost Calculation > Cost Calculation Item Master

製造原価算出をおこなうための配分比率を登録するマスター画面です。

メインデータ入力部

1. Profit Center（経理システム内の利益配分コード）を選択します。
2. Account Code（経理システム内の勘定科目コード）を選択します。
3. Cost Type（前頁の原価種別）を選択します。
4. 該当勘定科目において発生する経費を単純に生産数量にて配分する場合は(1) Per Unit 枠をクリックして、品目マスター内に設定された品目ごとの配分数量（重み付け）にて配分をおこなう場合は(2) Per Value 枠をクリックします。
5. Add ボタン押下で上記データが登録されます。
6. Detail ボタン押下で該当勘定科目データの工程別配分比率画面（次ページ参照）が表示されます。

COST CALCULATION DETAIL

PROFIT CENTER		ACCOUNT CODE	
AS1	ASSEMBLY 1	114101	CHEQUE
COPY (PROFIT CENTER, ACCOUNT CODE)			
<input type="text"/>		<input type="text"/>	
		COPY	
PROCESS	RATIO	DELETE	
<input type="text"/>	<input type="text"/>	Add	
0010 Molding	0.2	Edit	Delete
1			

CLOSE

Location: Main Menu > Actual Cost Calculation > Cost Calculation Item Master > Detail Button

各種経費に対する工程ごとの配分比率を登録する画面です。

- Process 配分をおこなう工程を選択
- Ratio 配分比率を入力（但し全体で 100%にする必要はなく、配分時の分母は自動的に同項目の合計値となる）

Add ボタン押下で上記データが登録され、Close ボタン押下で前ページのメイン画面に戻る。

印刷指示画面

Print ボタン押下で製造原価種別データを印刷（若しくは画面出力・エクセル PDF 等に変換）する為の指示画面が表示されます。

ACTUAL PRODUCT COST CALCULATION

ACTUAL PRODUCTION COST CALCULATION							
Month	Year	Data from G/L System		Cost Calculation	Update Stock Cost	Print	Remake Data
11	2009						
PROFIT CENTER	ACCOUNT CODE		COST TYPE		AMOUNT	EDIT	DETAIL
AS1	ASSEMBLY 1	112105	C/A SUMITOMO BANK		0.00	Edit	Detail
AS1	ASSEMBLY 1	114301	TRADE ACCOUNT RECEIVABLE		1 DIRECT 25,000.00	Edit	Detail
AS1	ASSEMBLY 1	610101	SALARIES		1 DIRECT 90,000.00	Edit	Detail
DES	DESIGN	112101	C/A BANGKOK BANK BANGKAPI		0.00	Edit	Detail
DES	DESIGN	610101	SALARIES		1 DIRECT 190,000.00	Edit	Detail
FA	FINANCE&ACCOUNT	610101	SALARIES		1 DIRECT 25,000.00	Edit	Detail
LPF	L.P.F	112105	C/A SUMITOMO BANK		0.00	Edit	Detail
LPF	L.P.F	610101	SALARIES		1 DIRECT 0.00	Edit	Detail
MIS	MIS	610101	SALARIES		1 DIRECT 0.00	Edit	Detail
1							

Location: Main Menu > Actual Cost Calculation > Actual Product Cost Calculation

月次で発生した各種経費金額を該当月の生産実績データに配分して製品（及び半製品）ごとの実勢製造原価を算出する機能画面

1) データ作成手順

年月を選択することにより該当月の経費データが前ページの経費配分マスターの登録内容により表示されます。

- Amount 該当利益部門に所属する勘定科目の発生経費金額をこの欄に入力（経理システムより自動セットをおこなう機能もあり）します。

データ入力手順

1. Edit ボタン押下でデータ入力可となります。
2. Amount 項目を入力します。
3. Update ボタン押下で入力データが登録されます。

Cost Calculation ボタン押下で各種経費金額を該当月の生産データにより配分し、製品（および半製品）ごとの製造原価を算出します。

2) 各種ボタンの機能説明

2.1 Detail ボタン押下

該当利益部門に属する勘定科目の発生経費金額が、各工程にどのように配分されたかを照会する画面が表示されます。

PROCESS DETAIL				
PROFIT CENTER	FA	FINANCE & ACCOUNT		
ACCOUNT CODE	620102	ASSIDUOUS ALLOWANCE		
PROCESS	QUANTITY	VALUE	AMOUNT	DETAIL
BOIL BOILING	63.00	93.00	2,291.58	Detail
MIX MIXING	60.00	91.00	2,242.30	Detail
PACK PACKING	60.00	90.00	1,478.44	Detail
SET MAKING SETS11	121.00	121.00	1,987.68	Detail
1				
TOTAL		304.00	395.00	8,000.00
CLOSE				

Location: Main Menu > Actual Cost Calculation > Actual Product Cost Calculation > Detail Button

表示項目説明

- Process 生産工程
- Quantity 該当工程の生産数量
- Value 生産数量より配分の重みを算出
- Amount 該当工程への配分金額
- Detail ボタン 製品別原価照会画面の表示 (次ページ)

PRODUCT DETAIL			
PROFIT CENTER:	FA	FINANCE & ACCOUNT	
ACCOUNT CODE:	620102	ASSIDUOUS ALLOWANCE	
PROCESS:	BOIL	BOILING	
PRODUCT	QUANTITY	VALUE	AMOUNT
TKI-CB02 Café Chocomalt	33.00	33.00	813.14
TKI-CB04 Cappuccino	30.00	60.00	1,478.44
1			
CLOSE	TOTAL	63.00	93.00 2,291.58

Location: Main Menu > Actual Cost Calculation > Actual Product Cost Calculation > Detail Button > Detail Button

該当工程内で生産された各製品の数量、配分の重み及び配分金額の照会画面

2.2 Cost Calculation ボタン押下

各種経費金額を該当月の生産データにより配分し、製品（および半製品）ごとの製造原価を算出します。

2.3 Update Stock Cost ボタン押下

上記機能で算出をおこなった製品ごとの製造原価を在庫データに反映します。

2.4 Remake Data ボタン押下

配分比率マスターより月次データが再作成されます。
既に原価データを一度作成した後に、配分比率マスターに新規勘定科目を追加した場合、同変更作業をデータに反映させる際に同ボタンを使用します。

2.5 Data From G/L System ボタン押下

経理システムより該当月に発生した経費金額を取得して、利益部門ごと勘定科目ごとの金額欄に自動セットします。

3) 印刷指示画面

Print ボタン押下で製造原価レポートを印刷（若しくは画面出力・エクセル PDF 等に変換）する為の指示画面が表示されます。

PRODUCTION COST REPORT	
<input checked="" type="radio"/> PRODUCTION COST REPORT	
<input type="radio"/> COST CALCULATION PER PROCESS	
<input type="radio"/> COST CALCULATION PER PROFIT CENTER AND ACCOUNT CODE	
<input type="radio"/> PROCESS COST REPORT	
START PROFIT NO :	--- select Start Profit ---
FINISH PROFIT NO :	--- select Finish Profit ---
START :	--- select Start Code ---
FINISH :	--- select Finish Code ---
PRINTER	\\SANWA_SERVER\Brother FAX-2820 USI
PRINT PAGE	0 - 0
Back	<input type="button" value="PRINT"/> <input type="button" value="PREVIEW"/> <input type="button" value="PDF"/> <input type="button" value="EXCEL"/>

Location: Main Menu > Actual Cost Calculation > Actual Product Cost Calculation > Print





1. 出力をおこなう帳票タイプを下記の4つの中から選択

- Production Cost Report
製品別工程ごとの標準原価レポート
- Cost Calculation Per Process
工程ごとの実勢原価と標準原価との比較レポート
- Cost Calculation Per Profit Center and Account Code
利益部門ごと勘定科目ごとの実勢原価と標準原価との比較レポート
- Process Cost Report
製品ごと工程ごとの実勢原価と標準原価との比較レポート

2. 出力範囲の指定

- START PROFIT No. 出力開始利益部門を選択
- FINISH PROFIT No. 出力終了利益部門を選択
- START No. 出力開始製品を選択
- FINISH No. 出力終了製品を選択

3. 出力タイプボタン

-  ボタン 選択レポートがプリンターに出力される。(PRINTER 欄で出力先プリンターを指定可能で、また PAGE 範囲欄で出力範囲の指定もおこなえる)
-  ボタン 選択レポートが画面上に出力される。
-  ボタン 選択レポートが PDF ファイル形式で出力される。
-  ボタン 選択レポートがエクセル形式で出力される。